



Abb.1 benötigtes Werkzeug

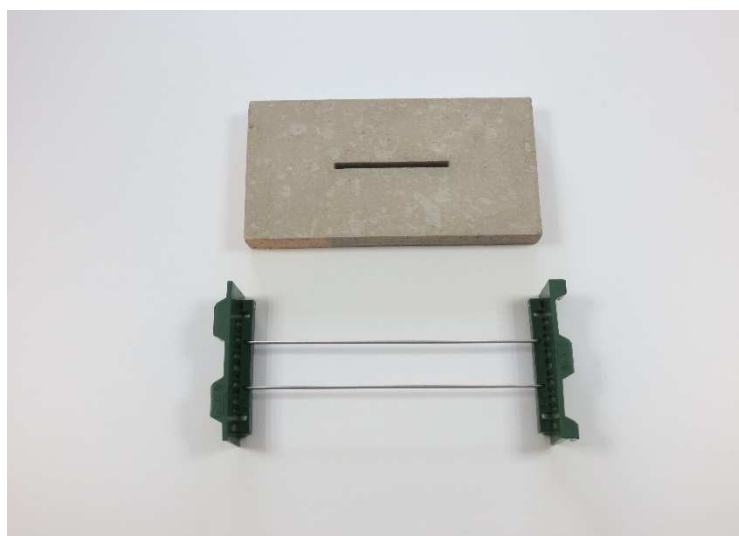


Abb.2 Material:  
Betoninlet  
Tragleistenpaar (rechts + links)  
Drahtbügel (paar)

info@mik-online.de	Fon +49 2922 800 674	Fax +49 2922 800 670	<a href="http://www.mik-online.de">www.mik-online.de</a>
Erstellt 07.08.2018 TE Stand 01	M:\MIK_AG\Technik\Anleitungen\MIK-Montageanleitung_Betongully.pptx		Seite 1

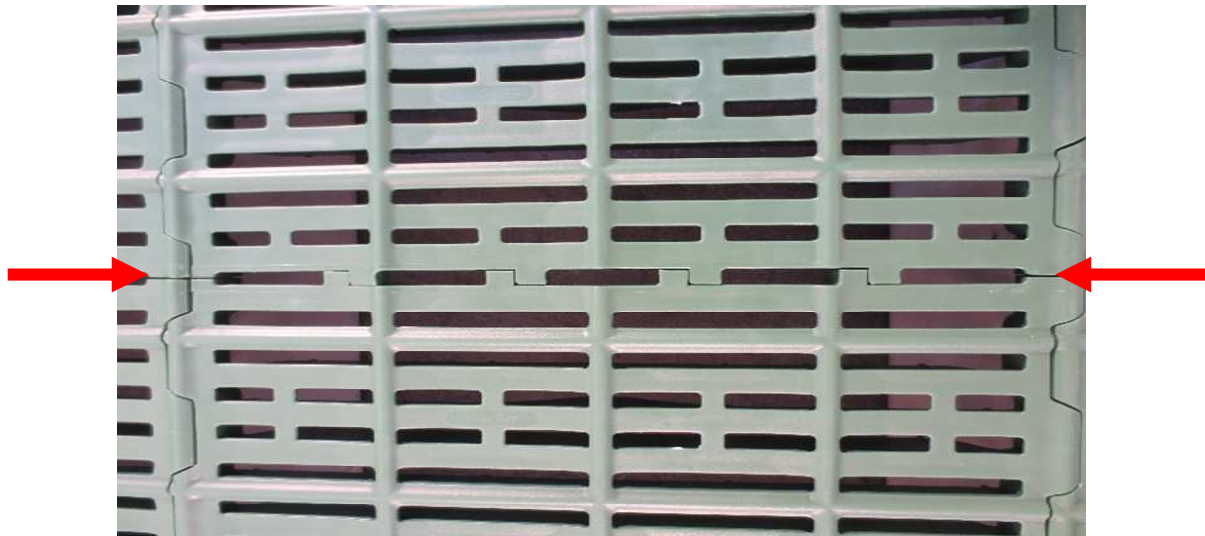


Abb.3 Verrastung zweier Roste in Gullynähe suchen.  
**Nur hier kann der Rosteverband geöffnet werden!!**

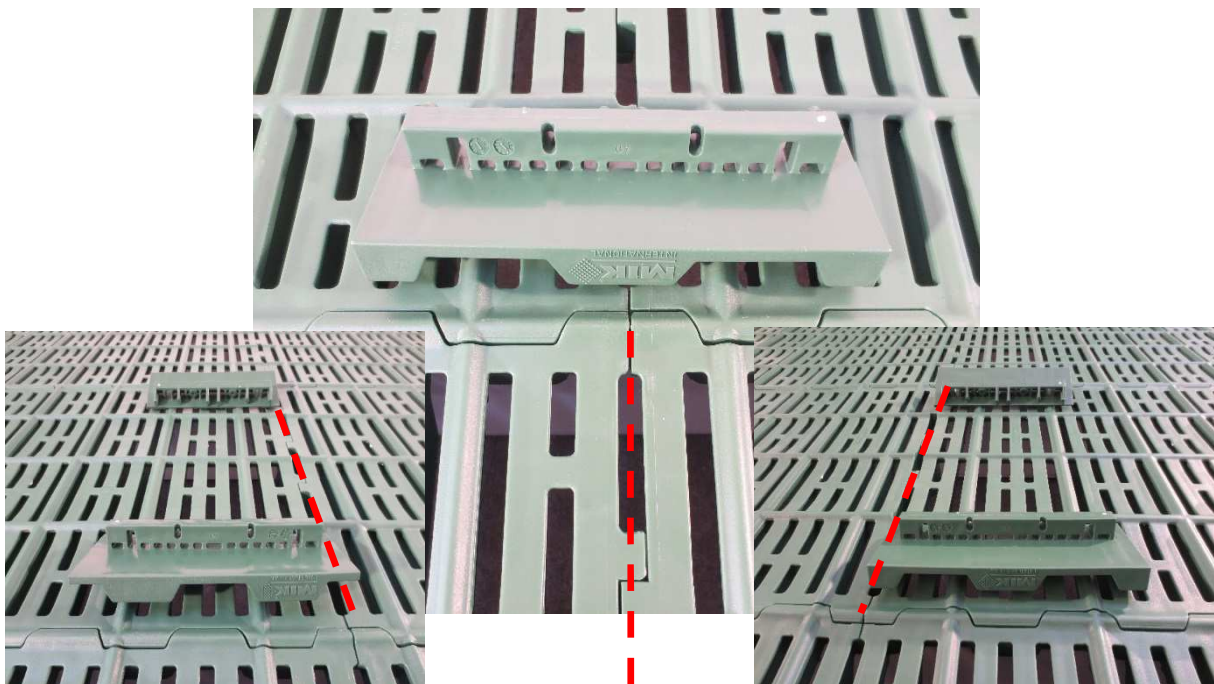


Abb.4-6 Gewünschte Position suchen. Möglich ist der Einbau mittig, links oder rechts von der **Verrastungslinie**

info@mik-online.de	Fon +49 2922 800 674	Fax +49 2922 800 670	<a href="http://www.mik-online.de">www.mik-online.de</a>
Erstellt 07.08.2018 TE Stand 01	M:\MIK_AG\Technik\Anleitungen\MIK-Montageanleitung_Betongully.pptx		Seite 2

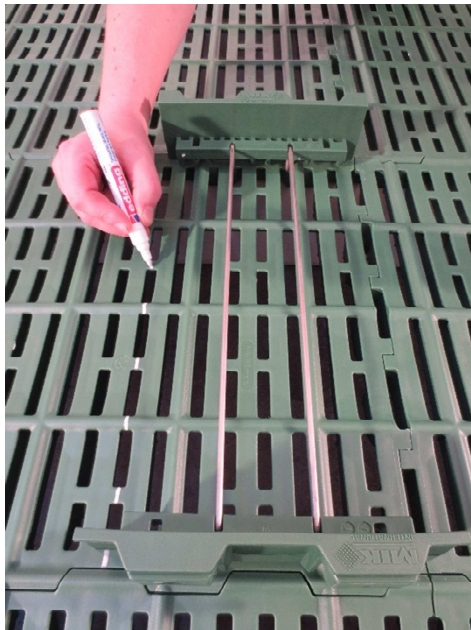


Abb.7 Ausschnitt markieren

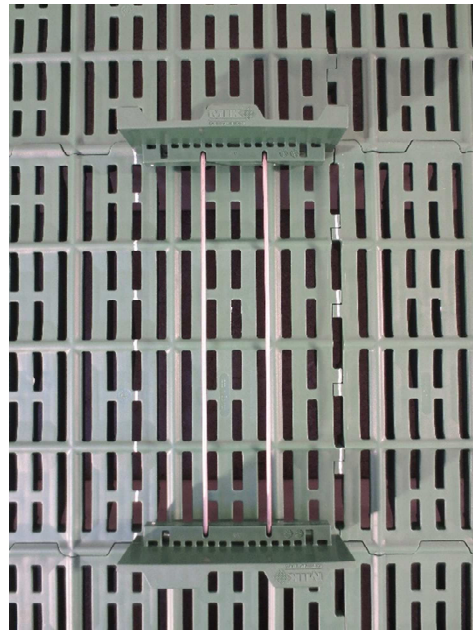


Abb.8 Komplette Markierung

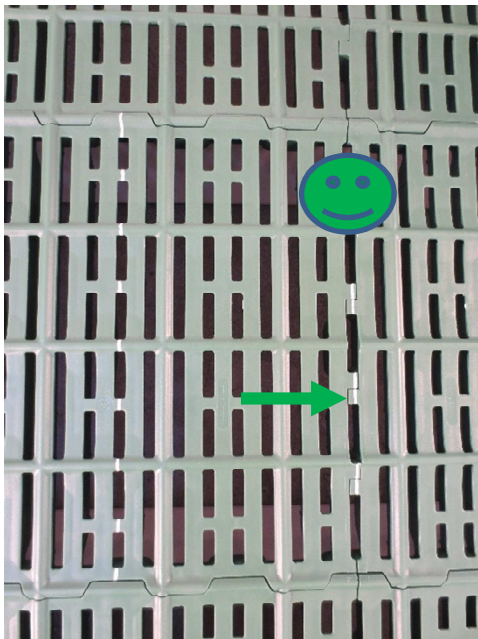


Abb.9 **An der Verrastung** mit der Säge die.....

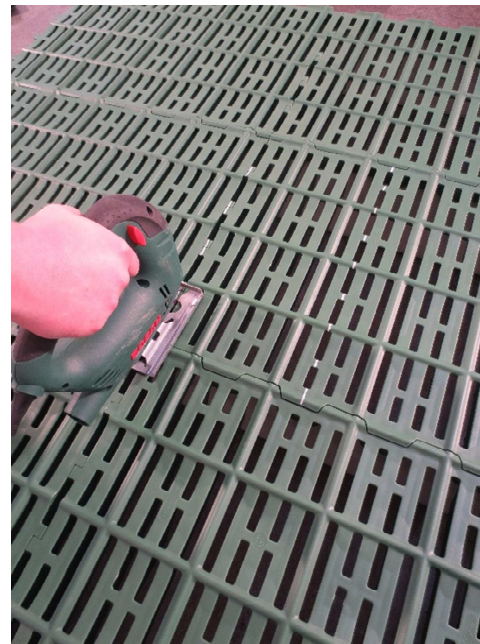


Abb.10 .....Öffnung des Rostverbandes **beginnen!!!**

info@mik-online.de	Fon +49 2922 800 674	Fax +49 2922 800 670	<a href="http://www.mik-online.de">www.mik-online.de</a>
Erstellt 07.08.2018 TE Stand 01	M:\MIK_AG\Technik\Anleitungen\MIK-Montageanleitung_Betongully.pptx		Seite 3



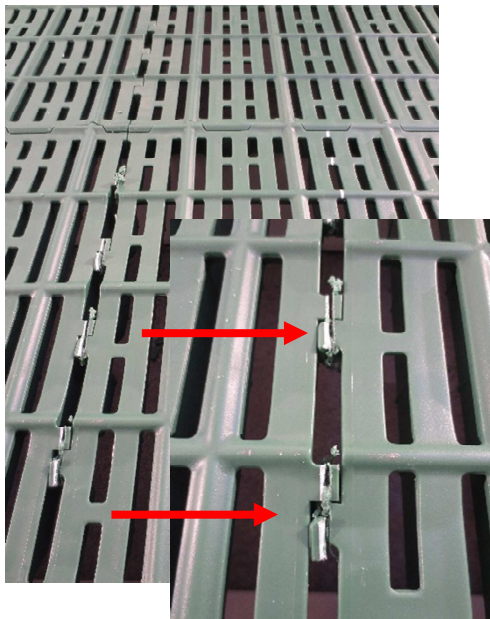


Abb.11 Hierbei nur!!! die „**Steckverbindungen**“ auftrennen!

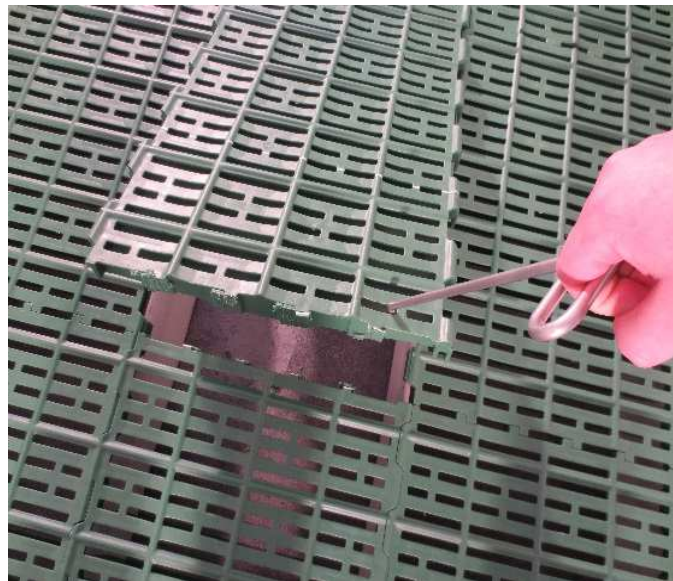


Abb.12 Rost an der durchtrennten Verrastung aus dem Verband heben.

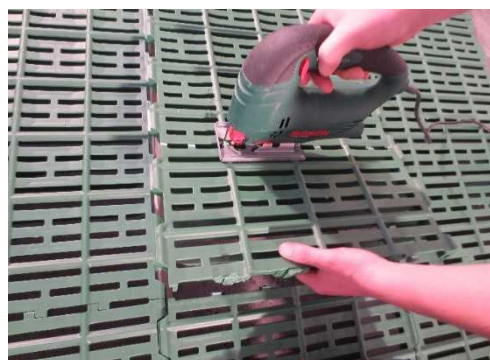


Abb.13 Rost an der zweiten Markierung durchtrennen.

**ACHTUNG!!**  
Darauf achten, daß das Stichsägeblatt frei laufen kann! Beschädigen Sie nicht den Unterzug oder die benachbarten Roste!!!

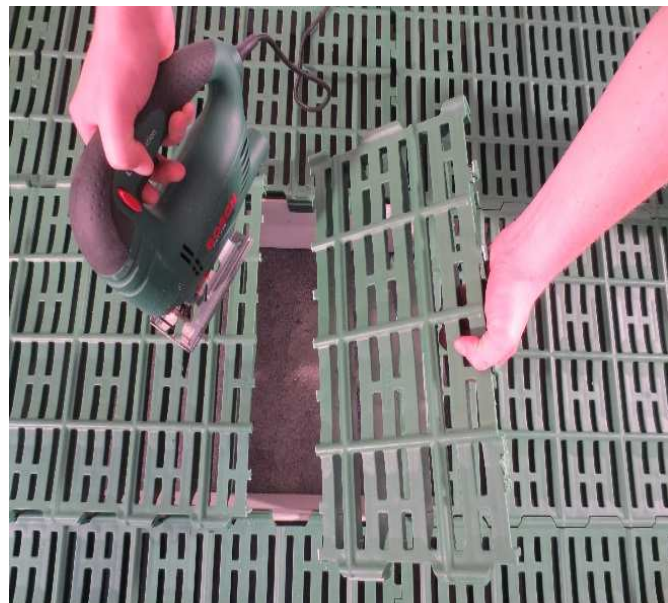


Abb.14 Ausschnitt entfernen!!

info@mik-online.de	Fon +49 2922 800 674	Fax +49 2922 800 670	<a href="http://www.mik-online.de">www.mik-online.de</a>
Erstellt 07.08.2018 TE Stand 01	M:\MIK_AG\Technik\Anleitungen\MIK-Montageanleitung_Betongully.pptx		Seite 4

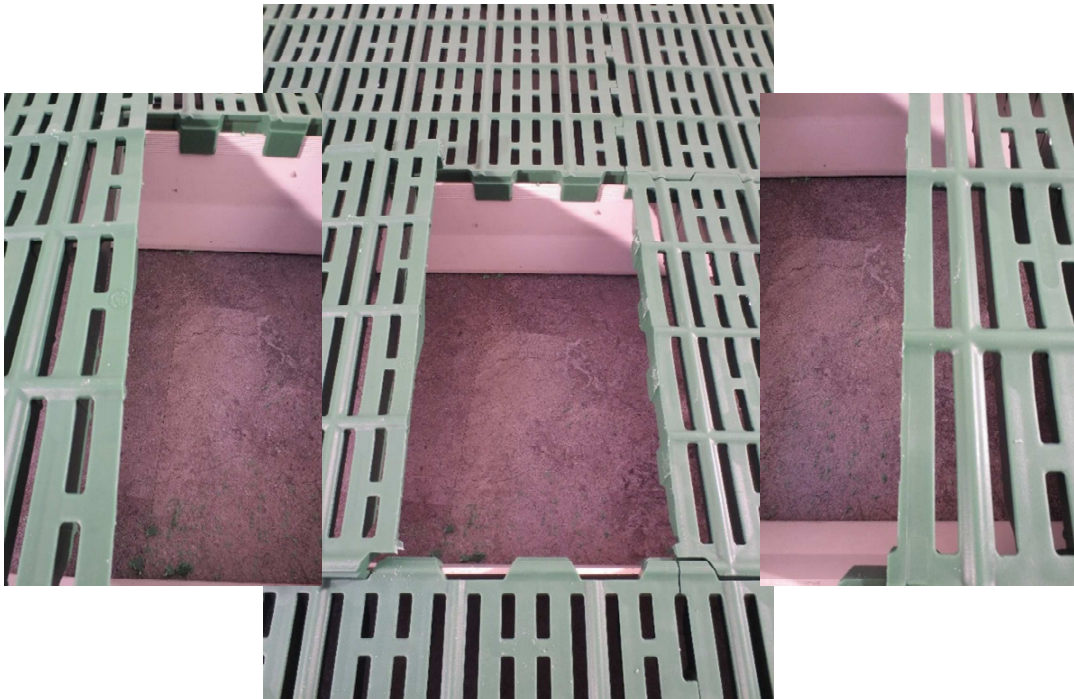


Abb.15 Die Öffnung komplett bis zur Kante der Stege entgraten!!



Abb.16 Hakenleiste links und...



Abb.17 ...rechts einsetzen.

info@mik-online.de	Fon +49 2922 800 674	Fax +49 2922 800 670	<a href="http://www.mik-online.de">www.mik-online.de</a>
Erstellt 07.08.2018 TE Stand 01	M:\MIK_AG\Technik\Anleitungen\MIK-Montageanleitung_Betongully.pptx		Seite 5





Abb.18 Drahtbügel in die in den Tragleisten platzieren!

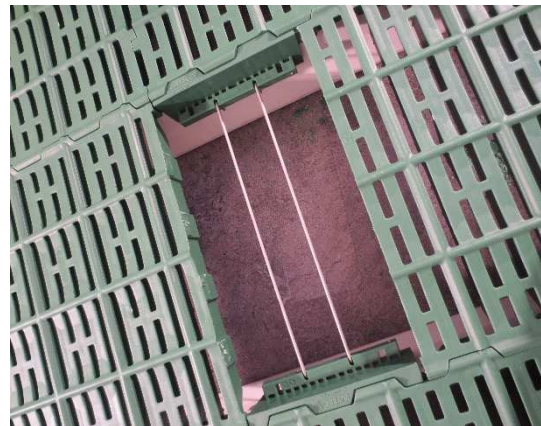


Abb.19 **Der Betrieb ohne diese Bügel ist nicht zulässig!!**



Abb.20 Betonilet einlegen.



Abb.21 Fertig!!

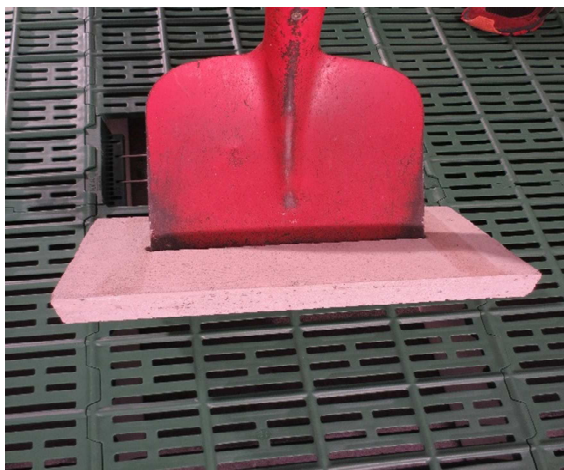
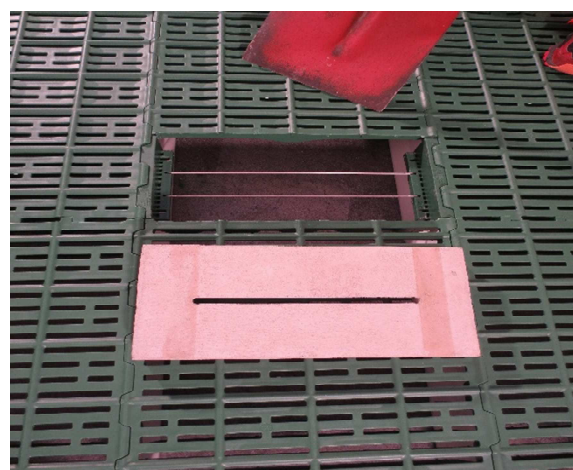


Abb.22 Das Inlet ist mit einem Norm-Schaufelblatt leicht zu bedienen.



info@mik-online.de	Fon +49 2922 800 674	Fax +49 2922 800 670	<a href="http://www.mik-online.de">www.mik-online.de</a>
Erstellt 07.08.2018 TE Stand 01	M:\MIK_AG\Technik\Anleitungen\MIK-Montageanleitung_Betongully.pptx		Seite 6